

Datos sobre la evolución y estado actual de las licenciaturas de la División de CBI-A



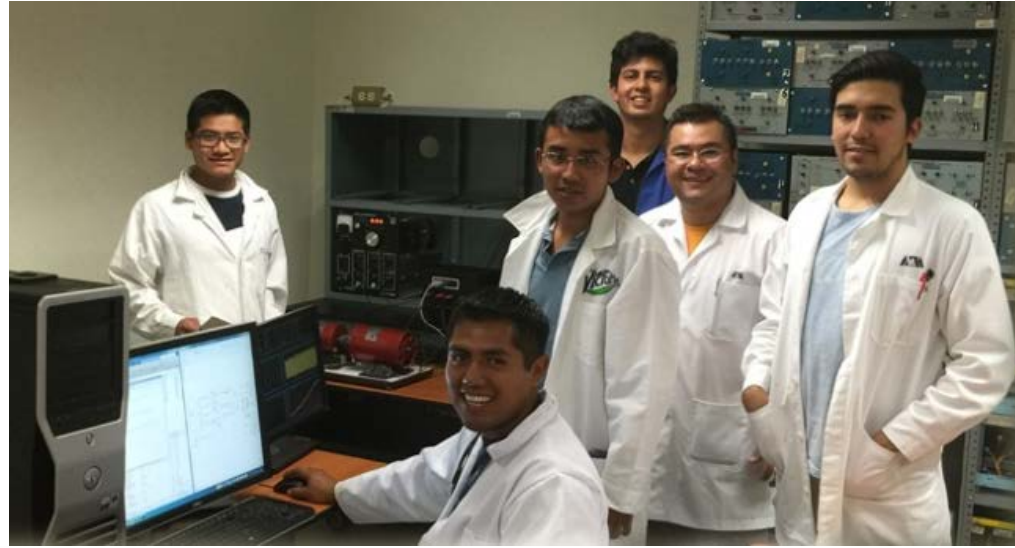
Febrero 2017

Contenido

- **Introducción**
- **Datos estadísticos licenciaturas**
- **Acciones emprendidas y por emprender**
- **Información sobre la re-acreditación de las licenciaturas ante CACEI**

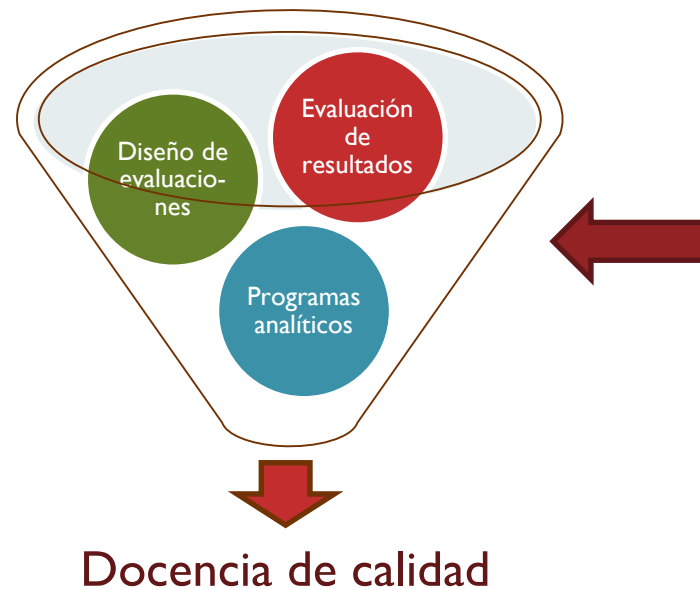
Introducción

La docencia es una tarea colectiva, a través de la cual cada profesor que interactúa con el alumno contribuye a su formación en el marco provisto por la institución.



Grupos temáticos

Espacios colectivos de análisis y reflexión sobre las actividades docentes, en torno a temáticas específicas de los PE, con miras a la formulación de propuestas que mejoren la docencia



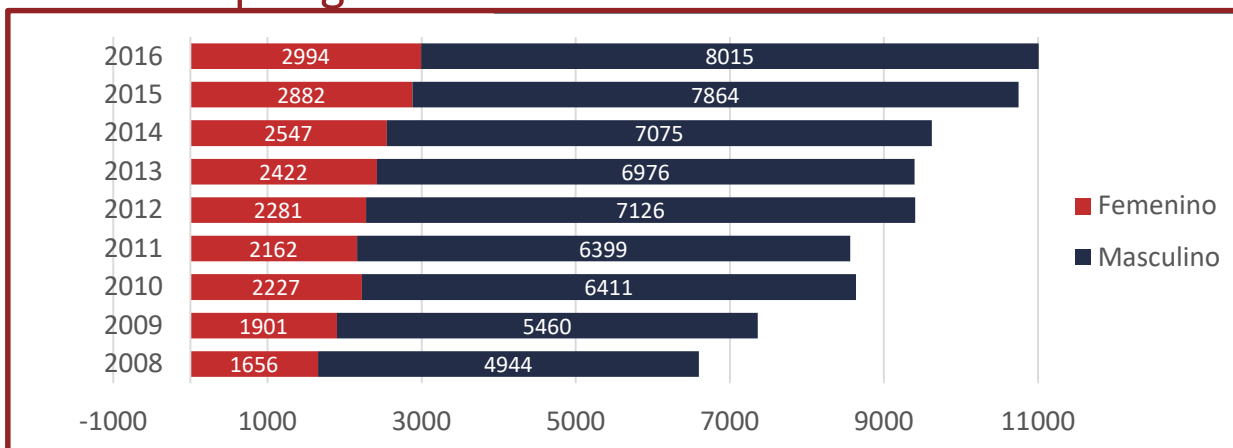
Información estadística sobre las UEA y sobre la licenciatura en su conjunto

Datos estadísticos de las licenciaturas

- ❖ Demanda
- ❖ Alumnos de nuevo ingreso
- ❖ Distribución de alumnos por rango de créditos
- ❖ Velocidad de avance
- ❖ Alumnos que están por concluir
- ❖ Egreso y titulación
- ❖ Trimestres requeridos para concluir la licenciatura
- ❖ Reprobación en las UEA del TBP

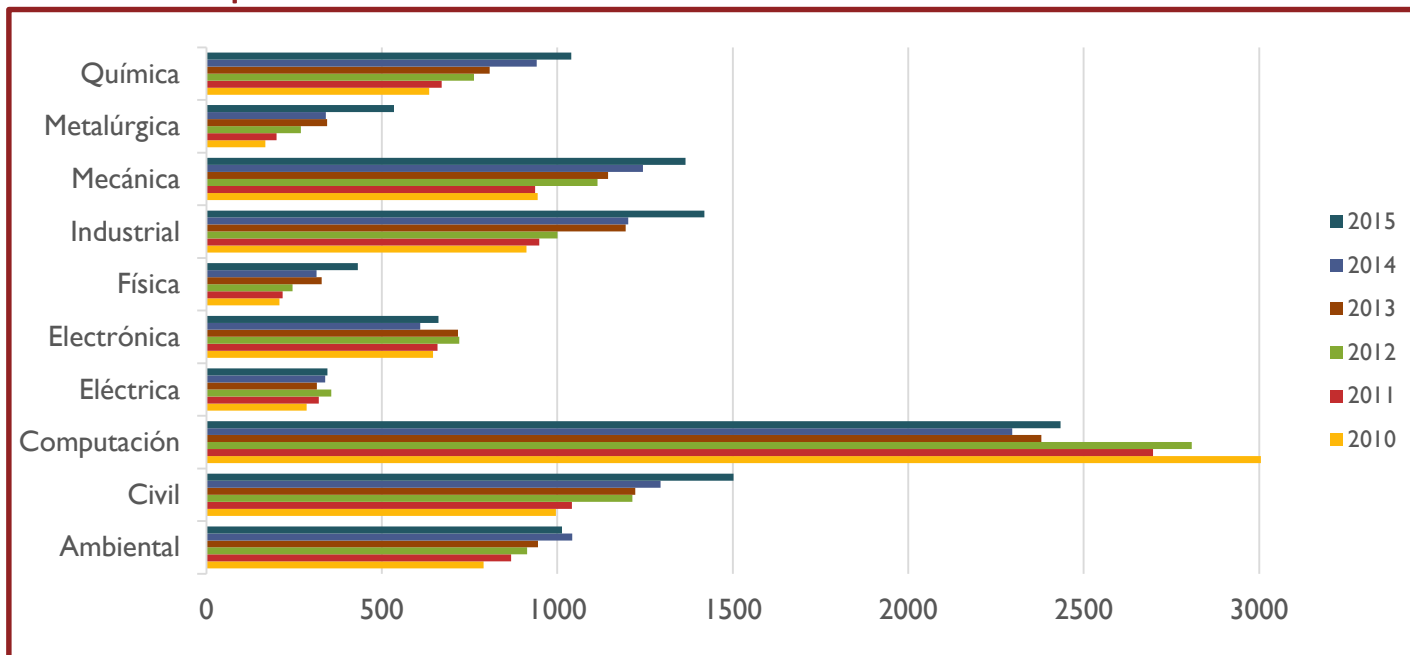
Demanda

Histórico por género



Incremento
de 67%

Histórico por licenciatura

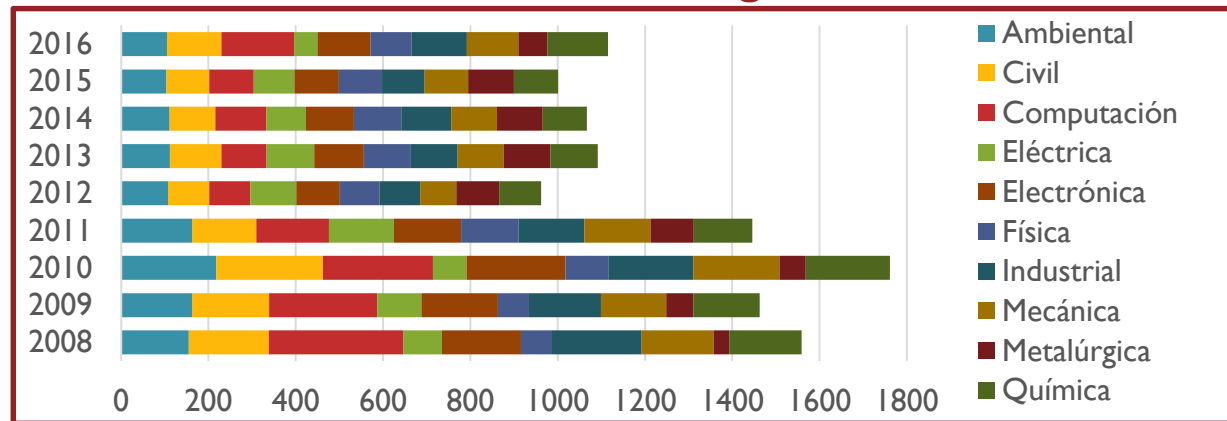


Nuevo Ingreso

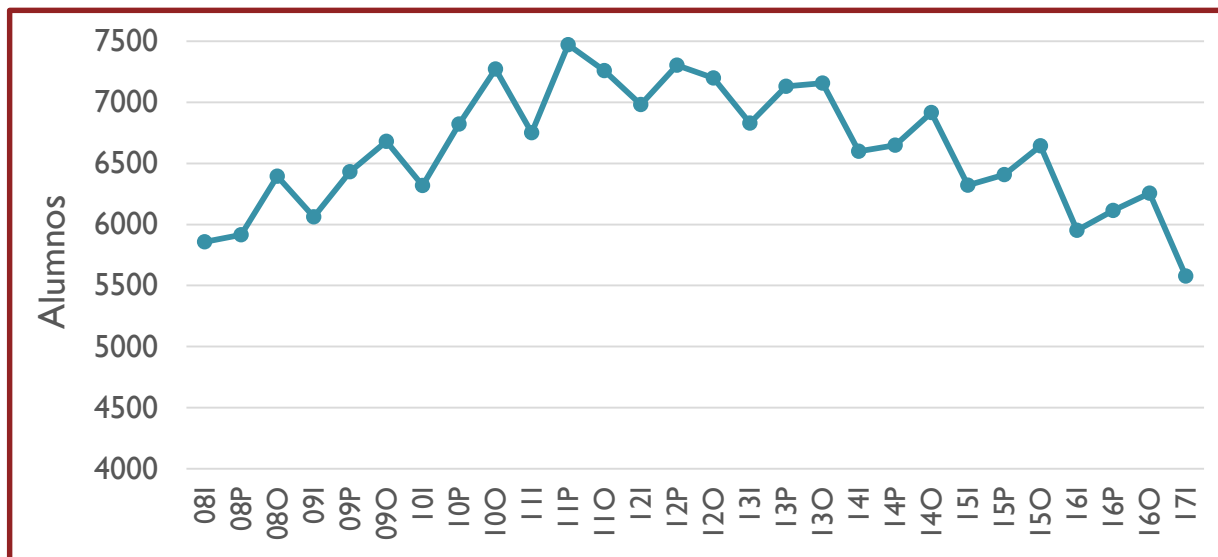
El puntaje mínimo para la admisión pasó de 530 a 600 en 5 años

La tasa de inscripción de los admitidos es de 75% en promedio. (90% P, 60%O)

Inscritos de nuevo ingreso



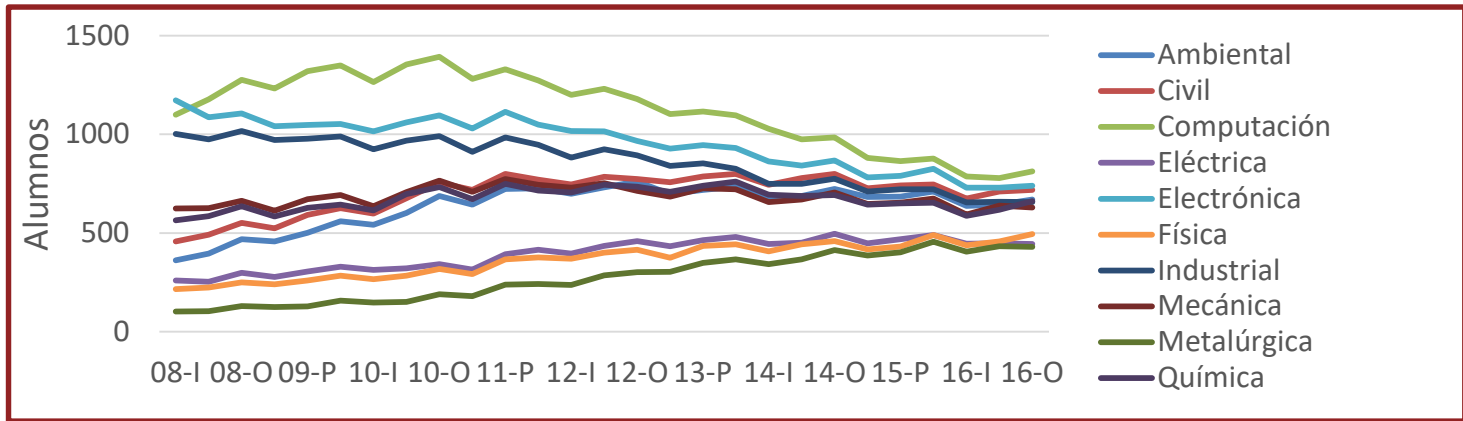
Matrícula Activa DCBI-A



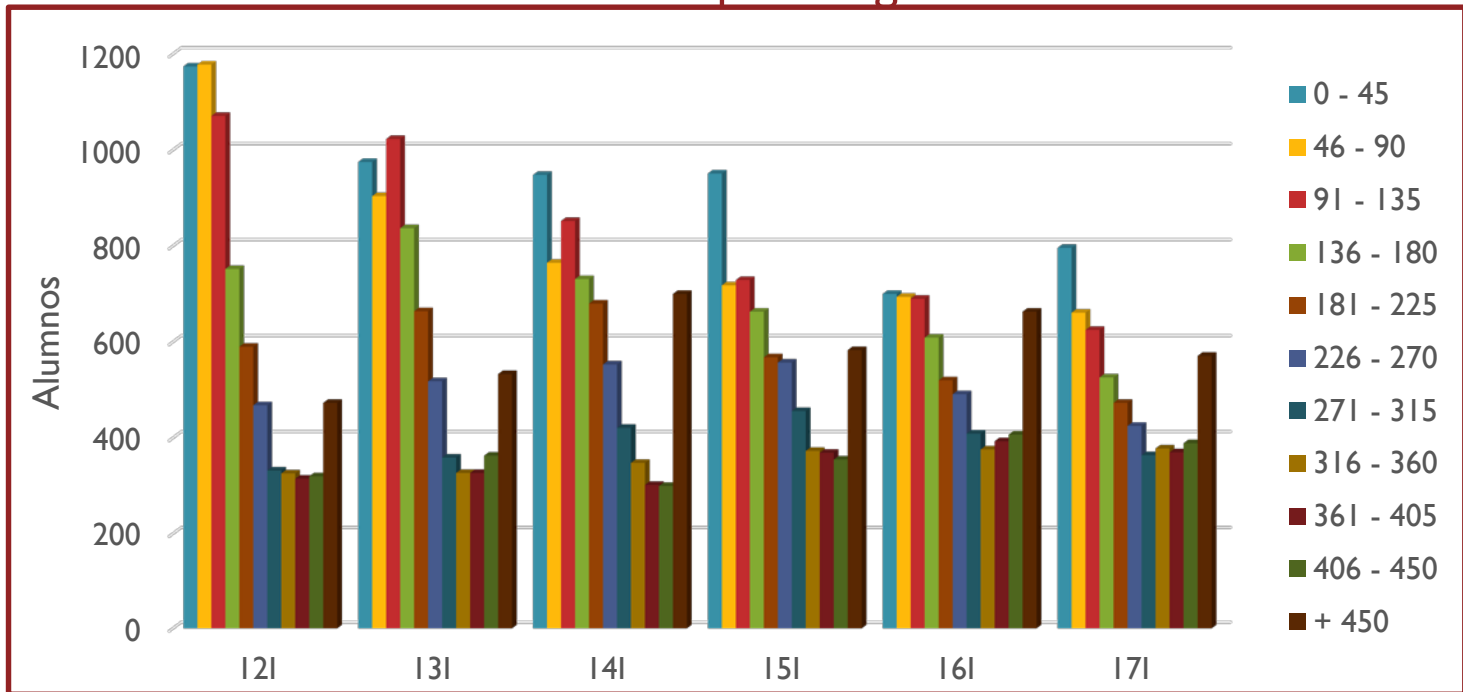
Matrícula activa son los alumnos que se reinscriben al trimestre. Edos. 1 y 10 del AGA

Matrícula Activa

Matrícula Activa por licenciatura



Matrícula activa de la DCBI-A por rango de créditos acumulado



Matrícula activa

6999

6830

6600

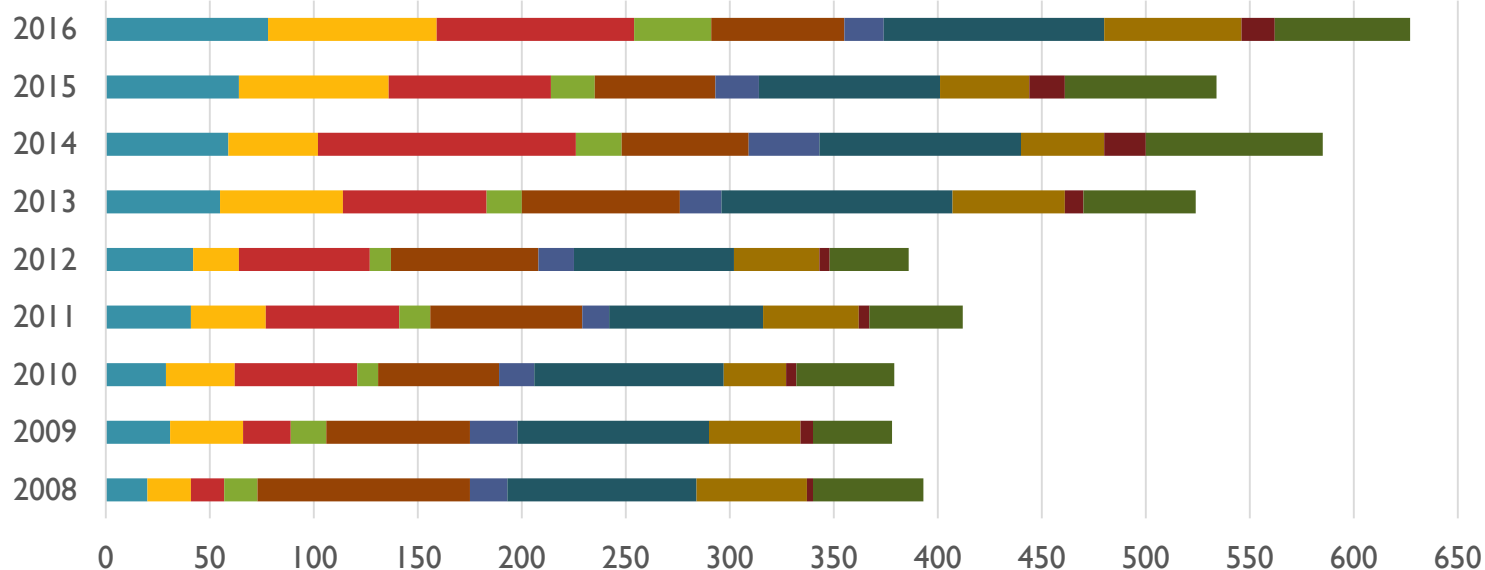
6322

5952

5578

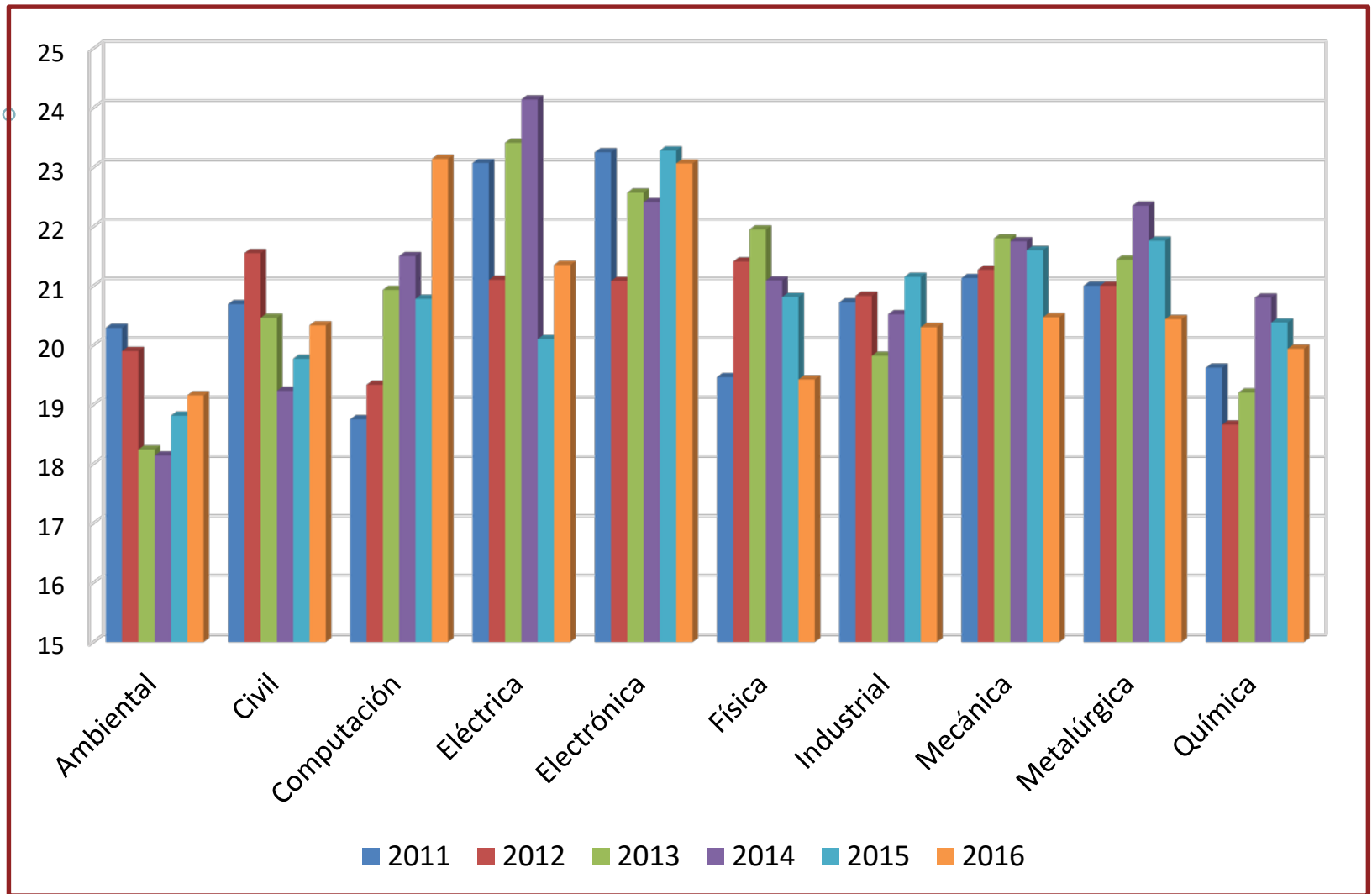
alumnos

Egreso



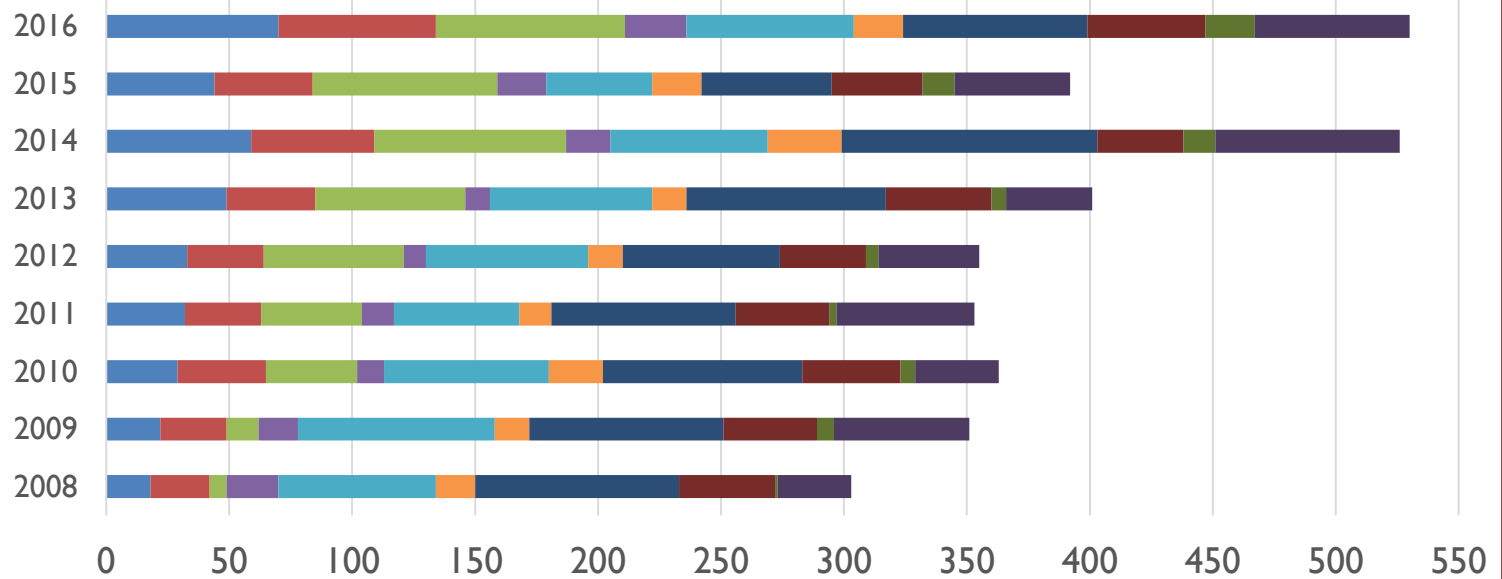
	2008	2009	2010	2011	2012	2013	2014	2015	2016
■ Ambiental	20	31	29	41	42	55	59	64	78
■ Civil	21	35	33	36	22	59	43	72	81
■ Computación	16	23	59	64	63	69	124	78	95
■ Eléctrica	16	17	10	15	10	17	22	21	37
■ Electrónica	102	69	58	73	71	76	61	58	64
■ Física	18	23	17	13	17	20	34	21	19
■ Industrial	91	92	91	74	77	111	97	87	106
■ Mecánica	53	44	30	46	41	54	40	43	66
■ Metalúrgica	3	6	5	5	5	9	20	17	16
■ Química	53	38	47	45	38	54	85	73	65

Trimestres requeridos para cursar estudios



Con 21 trimestres, somos la división de la UAM en donde los alumnos requieren más tiempo

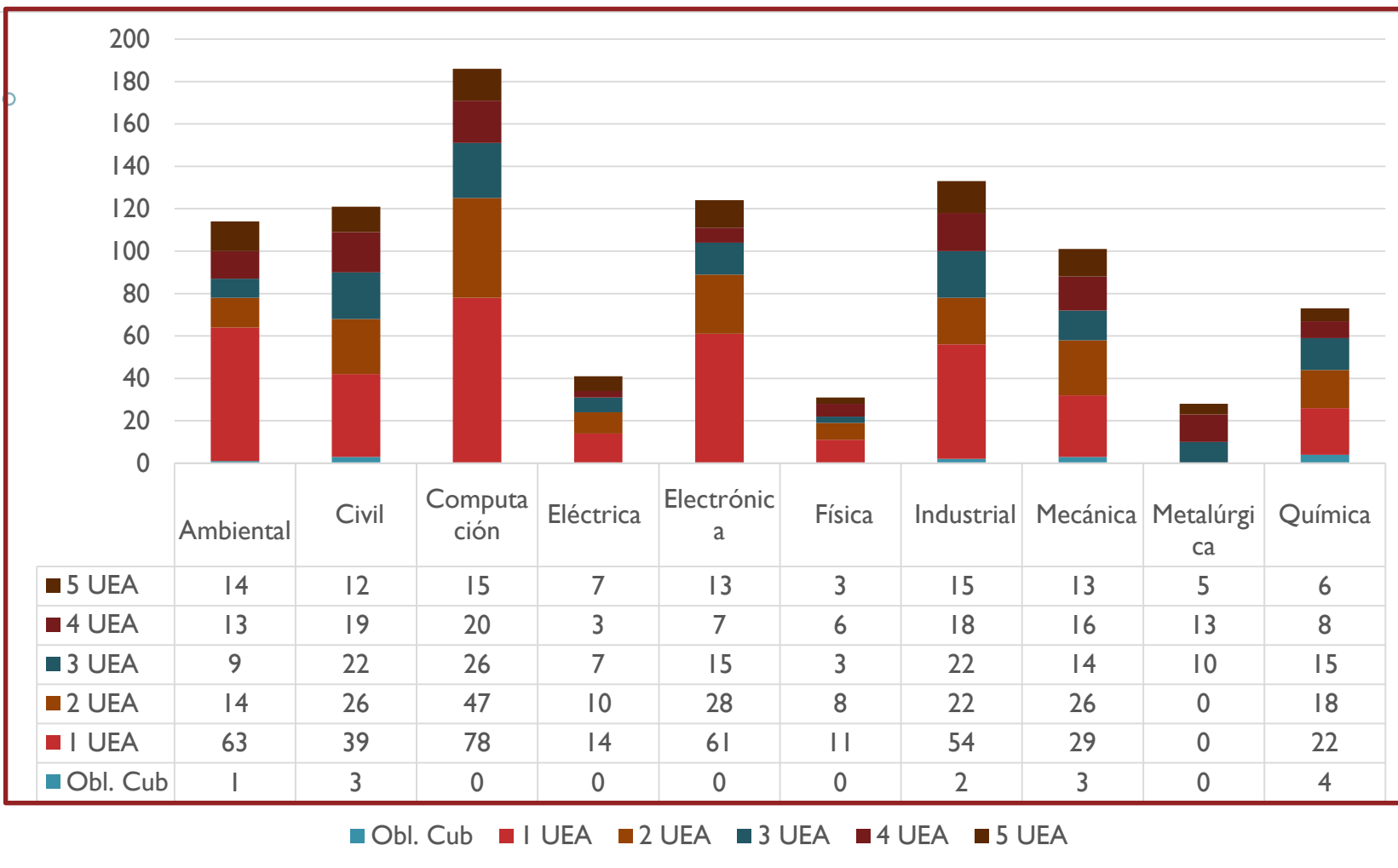
Titulación



	2008	2009	2010	2011	2012	2013	2014	2015	2016
■ Ambiental	18	22	29	32	33	49	59	44	70
■ Civil	24	27	36	31	31	36	50	40	64
■ Computación	7	13	37	41	57	61	78	75	77
■ Eléctrica	21	16	11	13	9	10	18	20	25
■ Electrónica	64	80	67	51	66	66	64	43	68
■ Física	16	14	22	13	14	14	30	20	20
■ Industrial	83	79	81	75	64	81	104	53	75
■ Mecánica	39	38	40	38	35	43	35	37	48
■ Metalúrgica	1	7	6	3	5	6	13	13	20
■ Química	30	55	34	56	41	35	75	47	63

Alumnos que están por concluir

Alumnos a los que les faltan 5 o menos UEA obligatorias para concluir



	Inscritos	En blanco	No inscritos
Alumnos	492	146	90

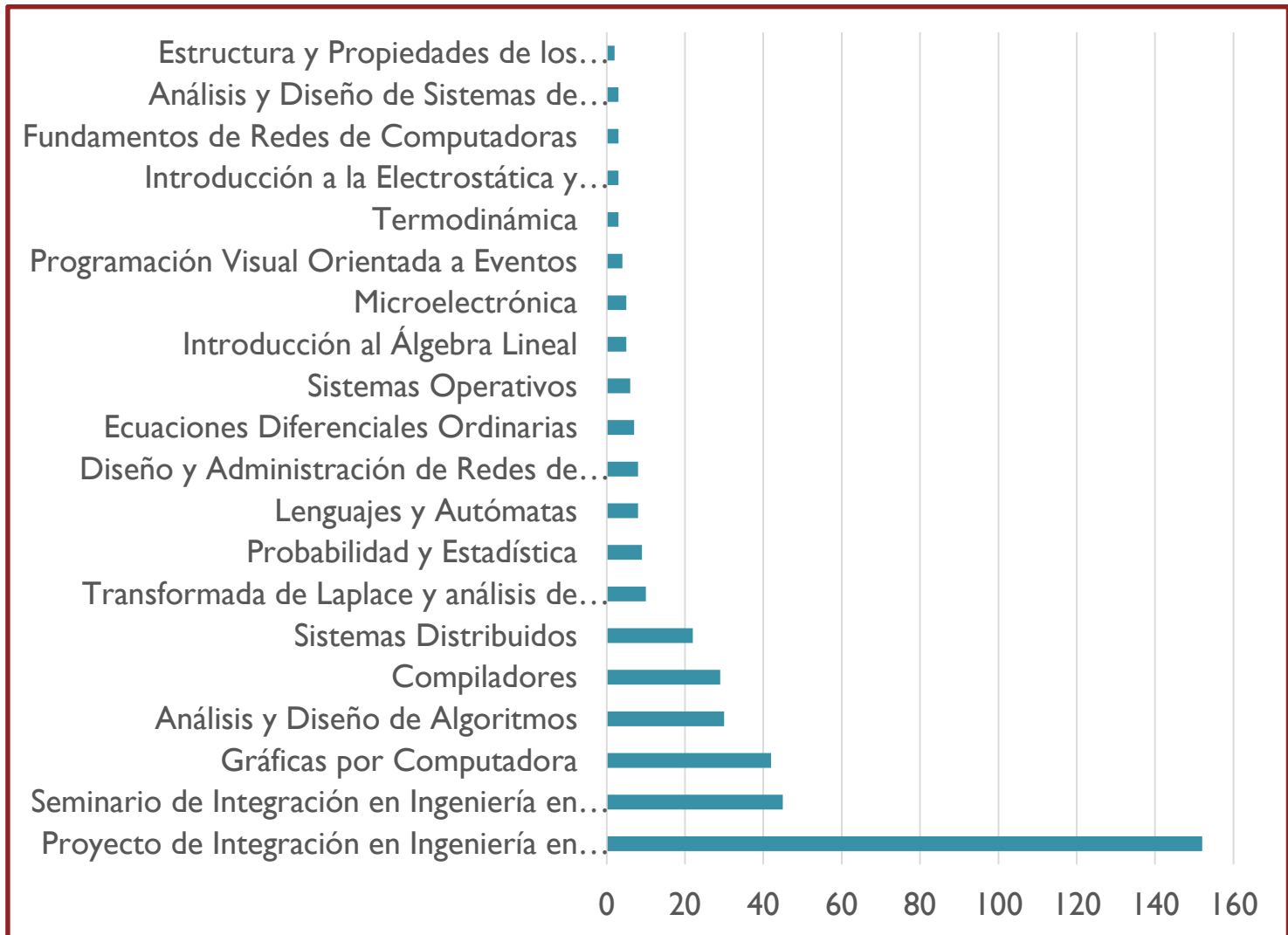
Datos AGA 17I



Ingeniería en Computación

Ingeniería en Computación

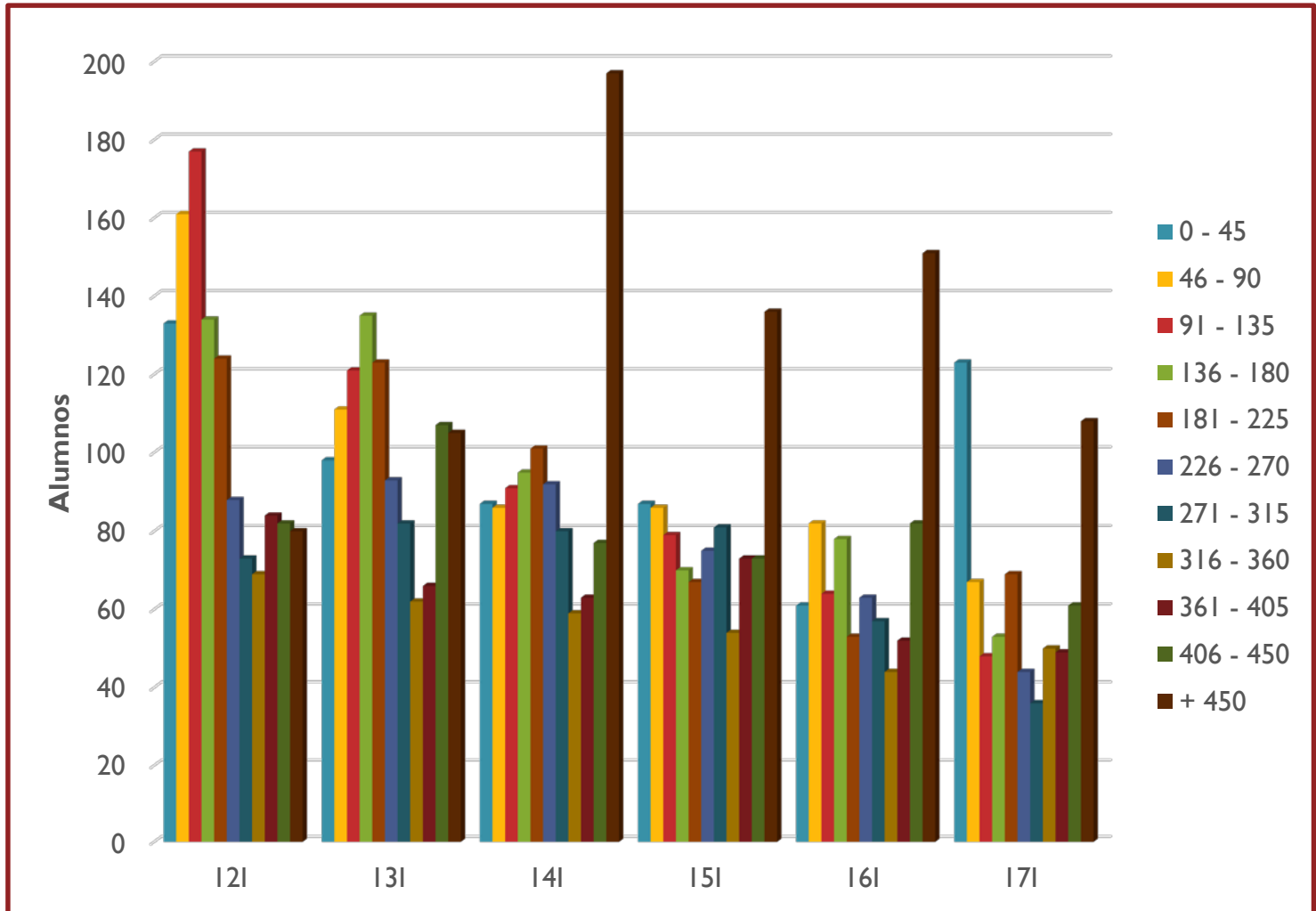
UEA que los alumnos que están por concluir no han acreditado



Datos al inicio de 17-I

Ingeniería en Computación

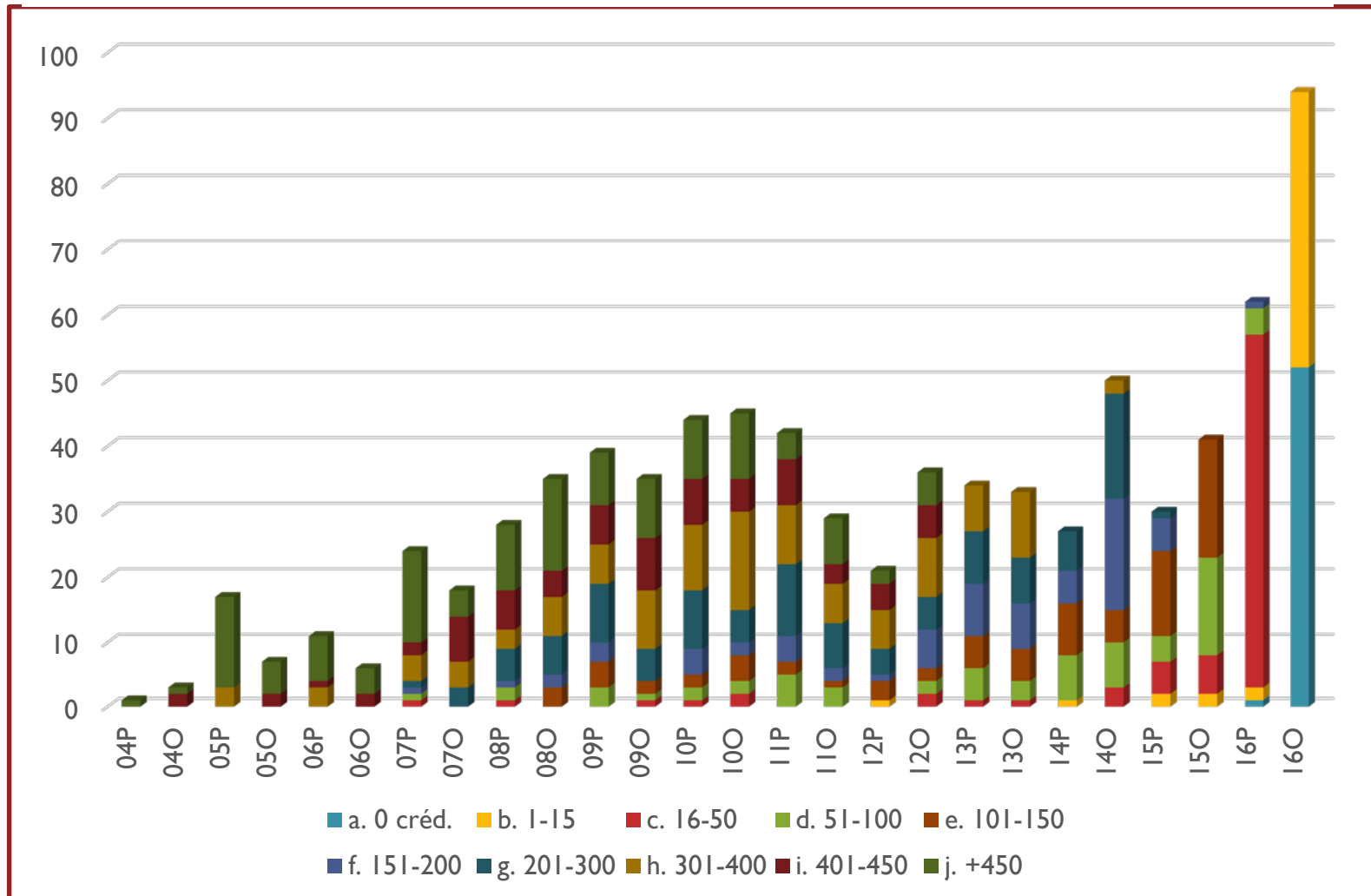
Matrícula activa por rango de créditos acumulados



Matrícula activa en 17-I: 708 alumnos

Ingeniería en Computación

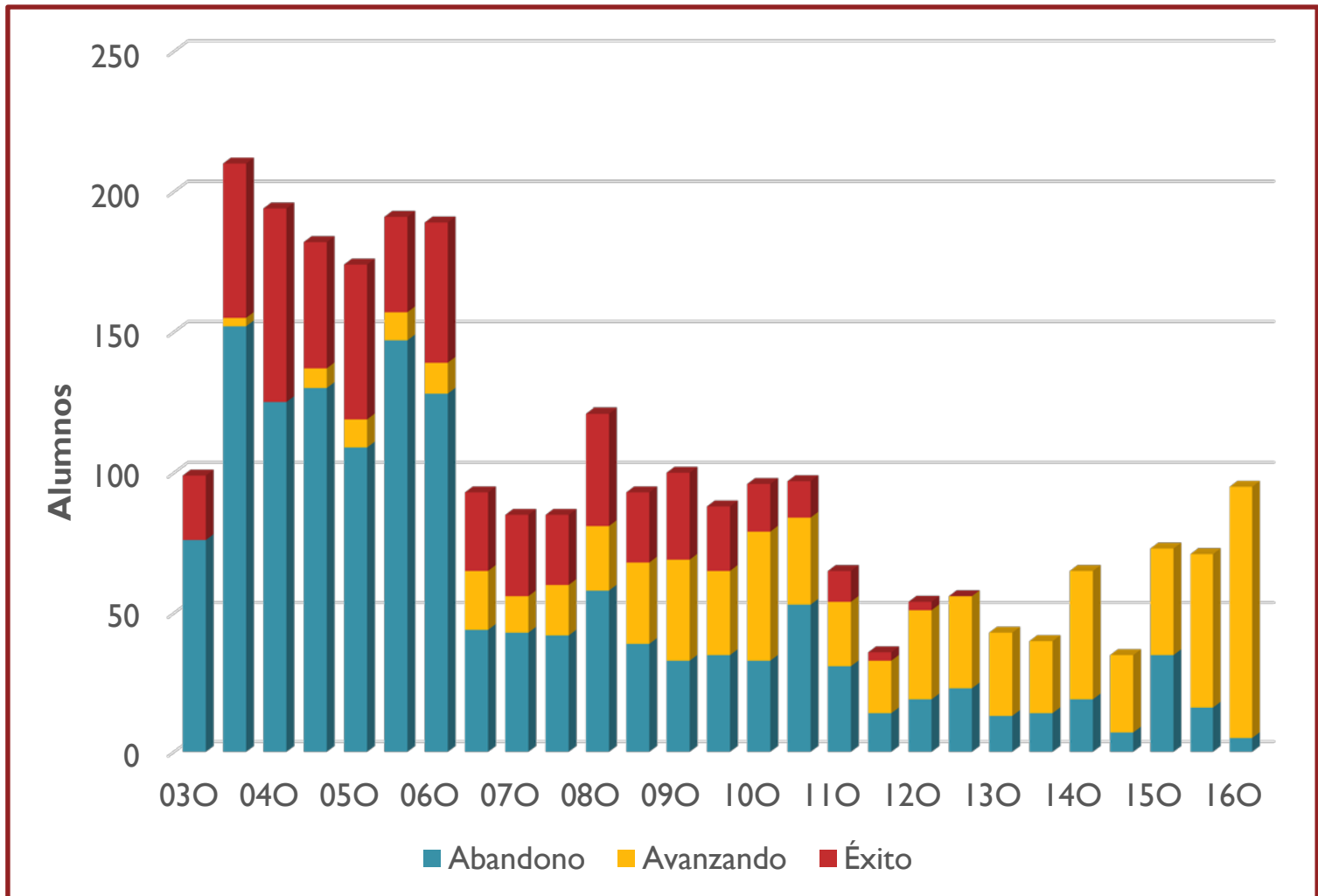
Créditos acumulados por generación de ingreso de alumnos activos



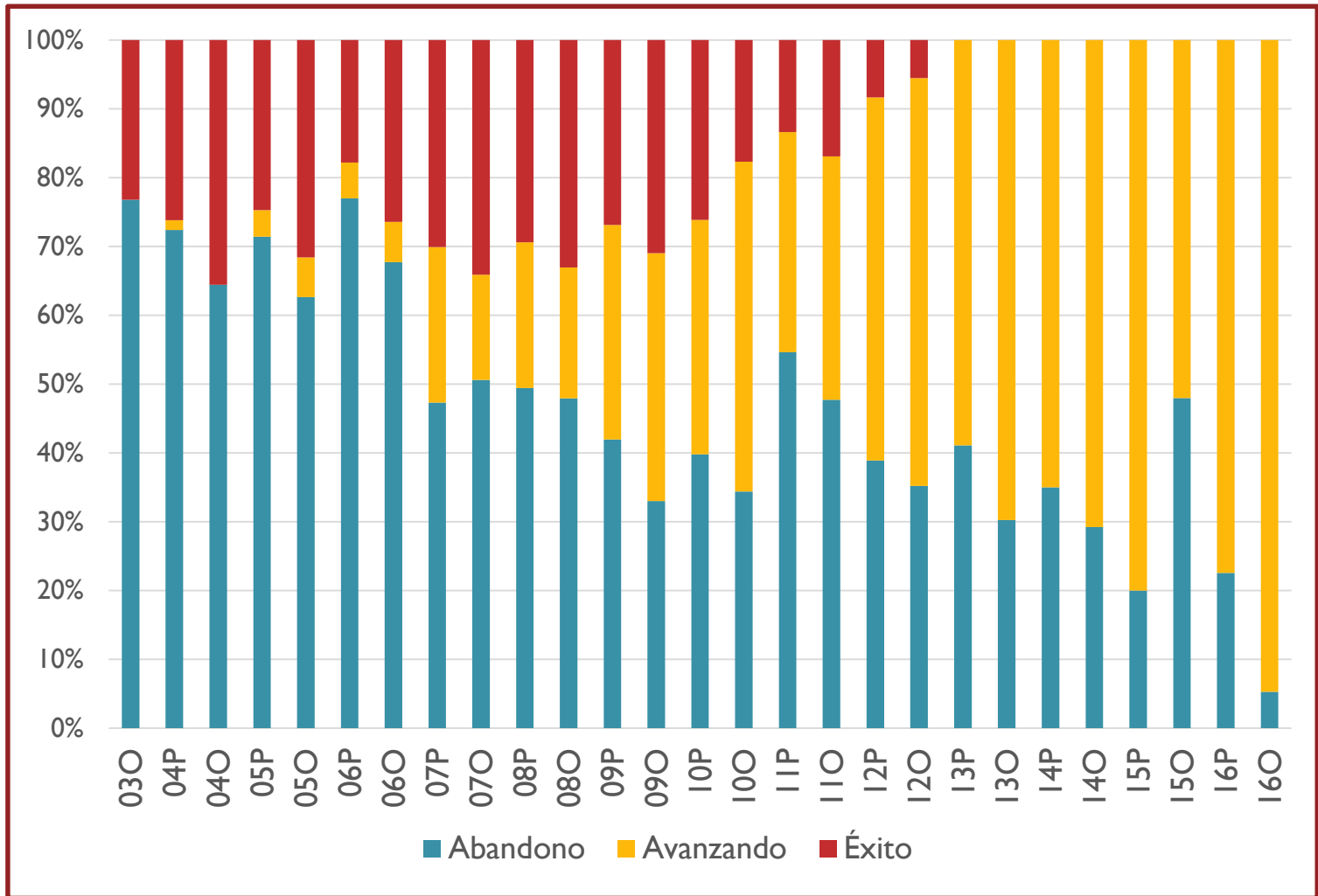
AGA 16O, Edos. 1 y 10

Ingeniería en Computación

Situación de los alumnos en el trimestre 17-I por trimestre de ingreso



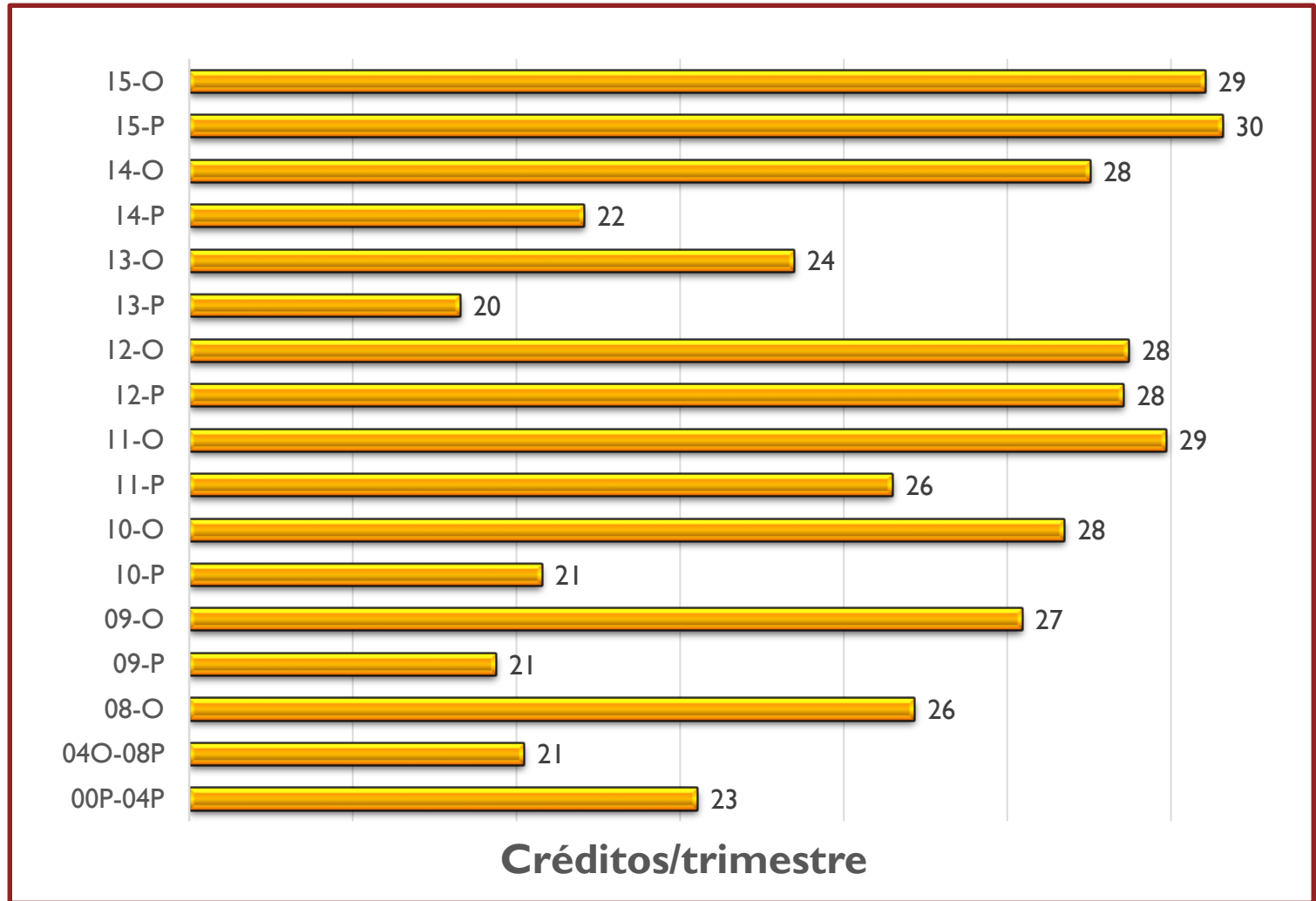
Ingeniería en Computación



■ Eficiencia terminal acumulada al 16O

Ingeniería en Computación

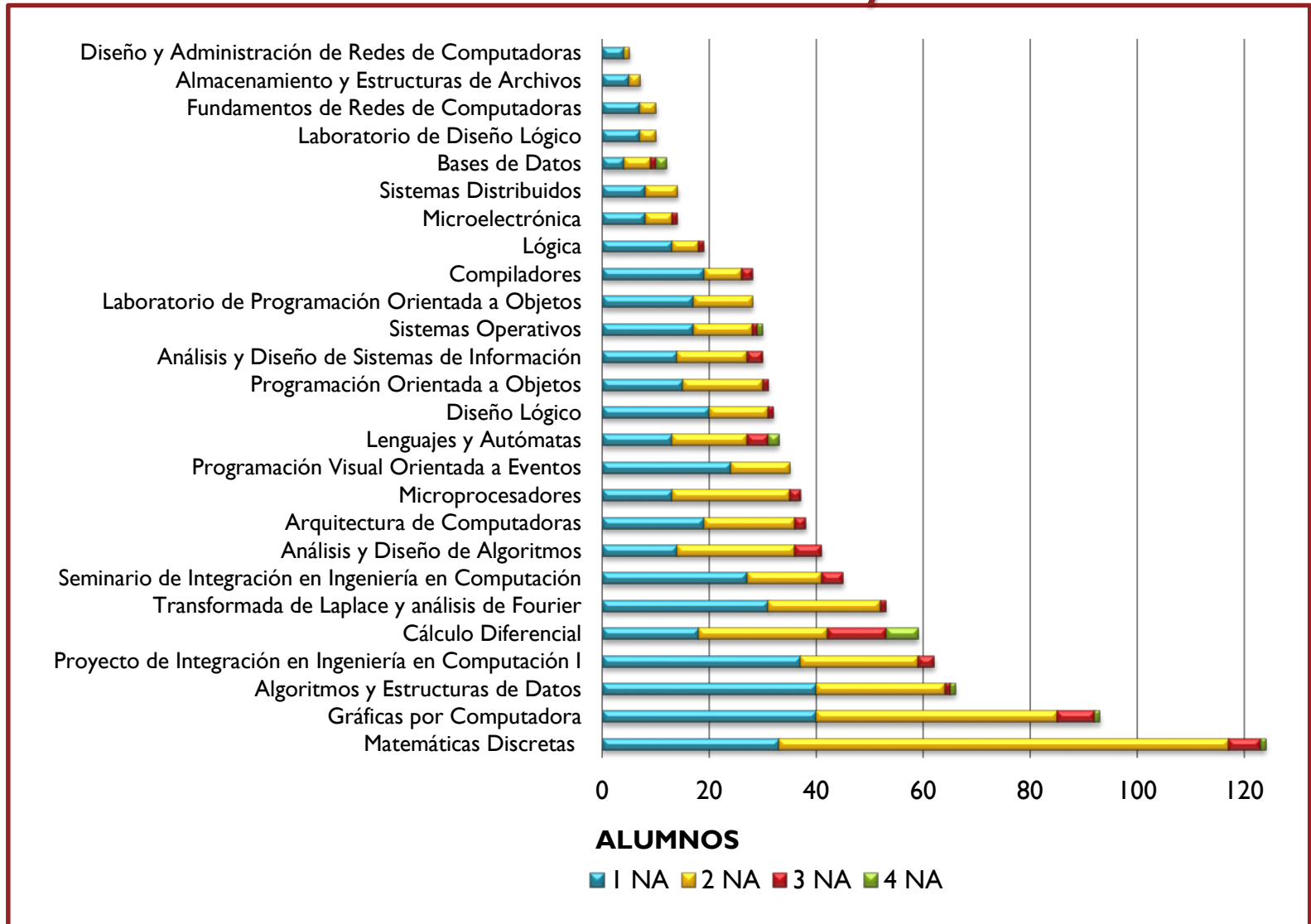
Créditos acumulados por trimestre transcurridos 3 trimestres desde el ingreso



Velocidad de avance en los primeros 3 trimestres
alumnos activos

Ingeniería en Computación

NA acumuladas en UEA del TBP y TI



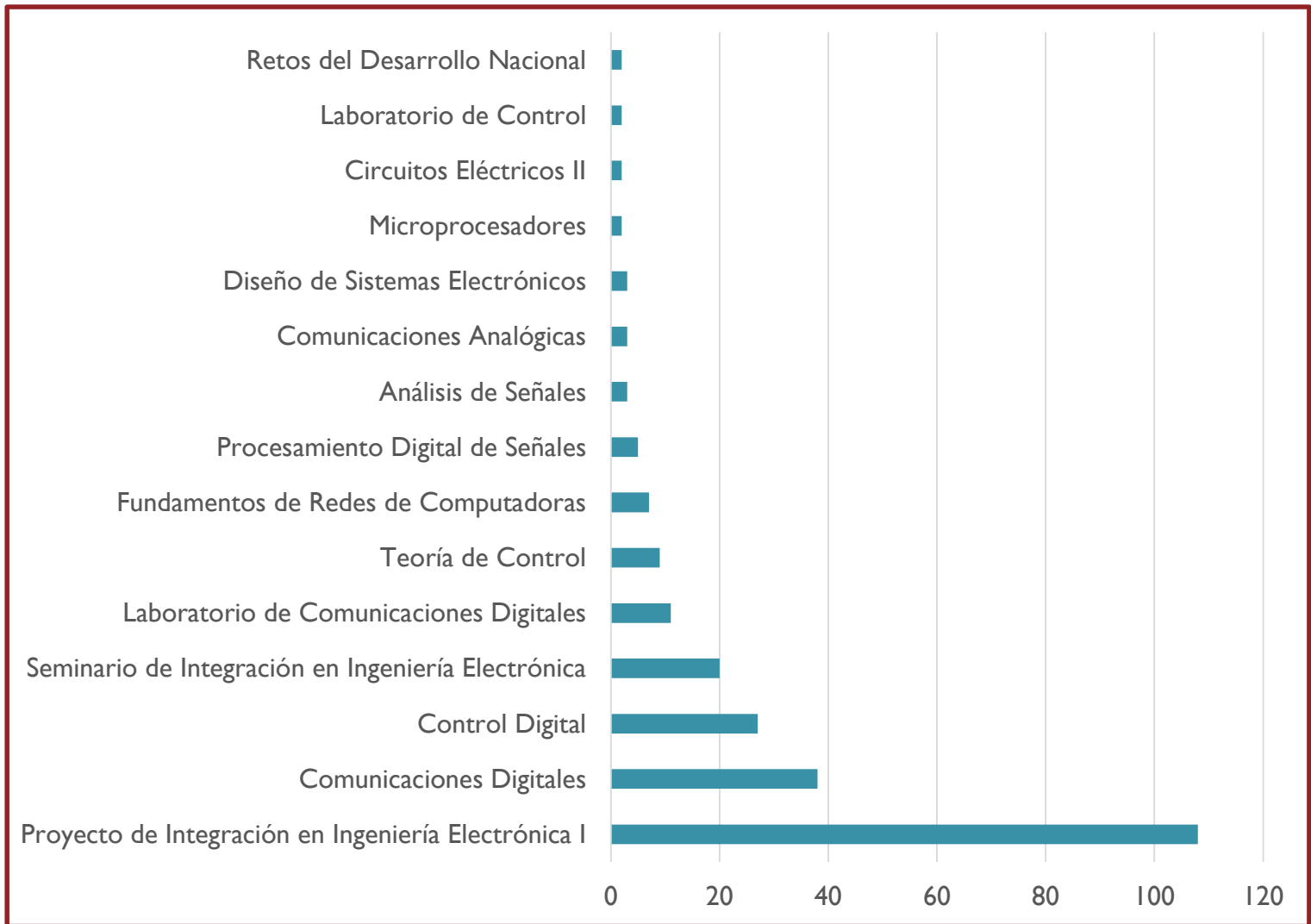
Datos al inicio de 17-I



Ingeniería Electrónica

Ingeniería Electrónica

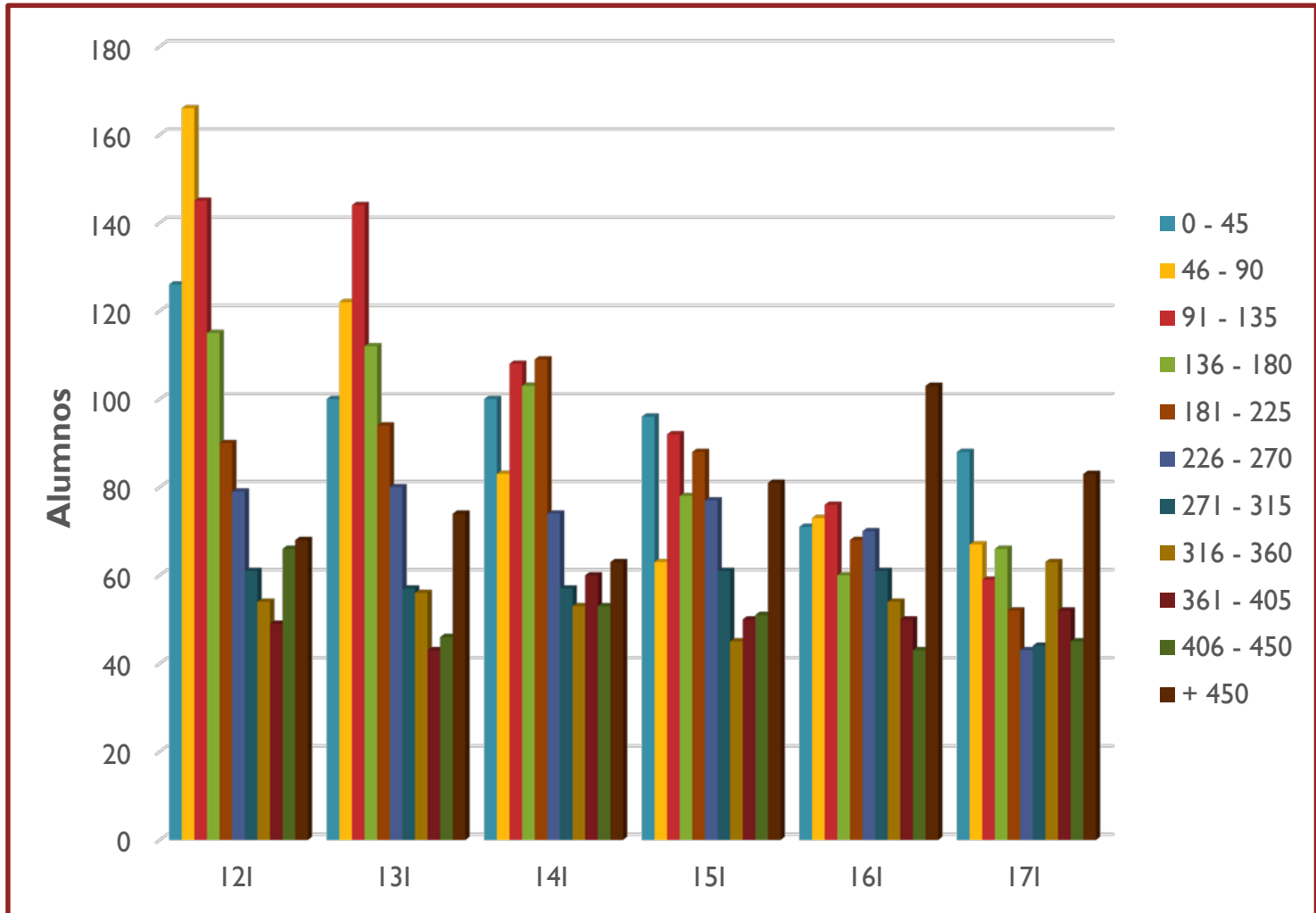
UEA que los alumnos que están por concluir no han acreditado



Datos al inicio de 17-I

Ingeniería Electrónica

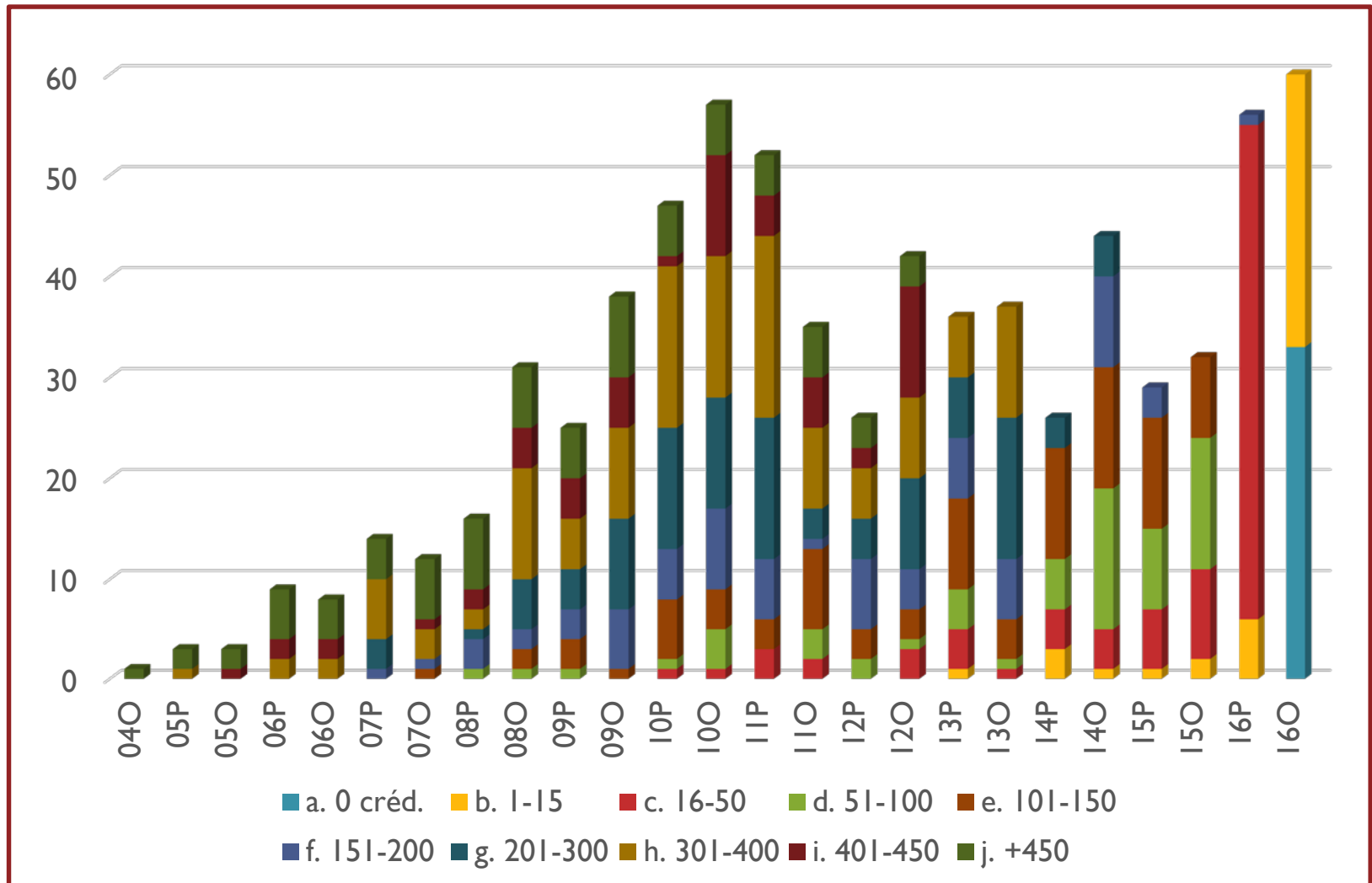
Matrícula activa por rango de créditos acumulados



Matrícula activa en 17-I: 662 alumnos

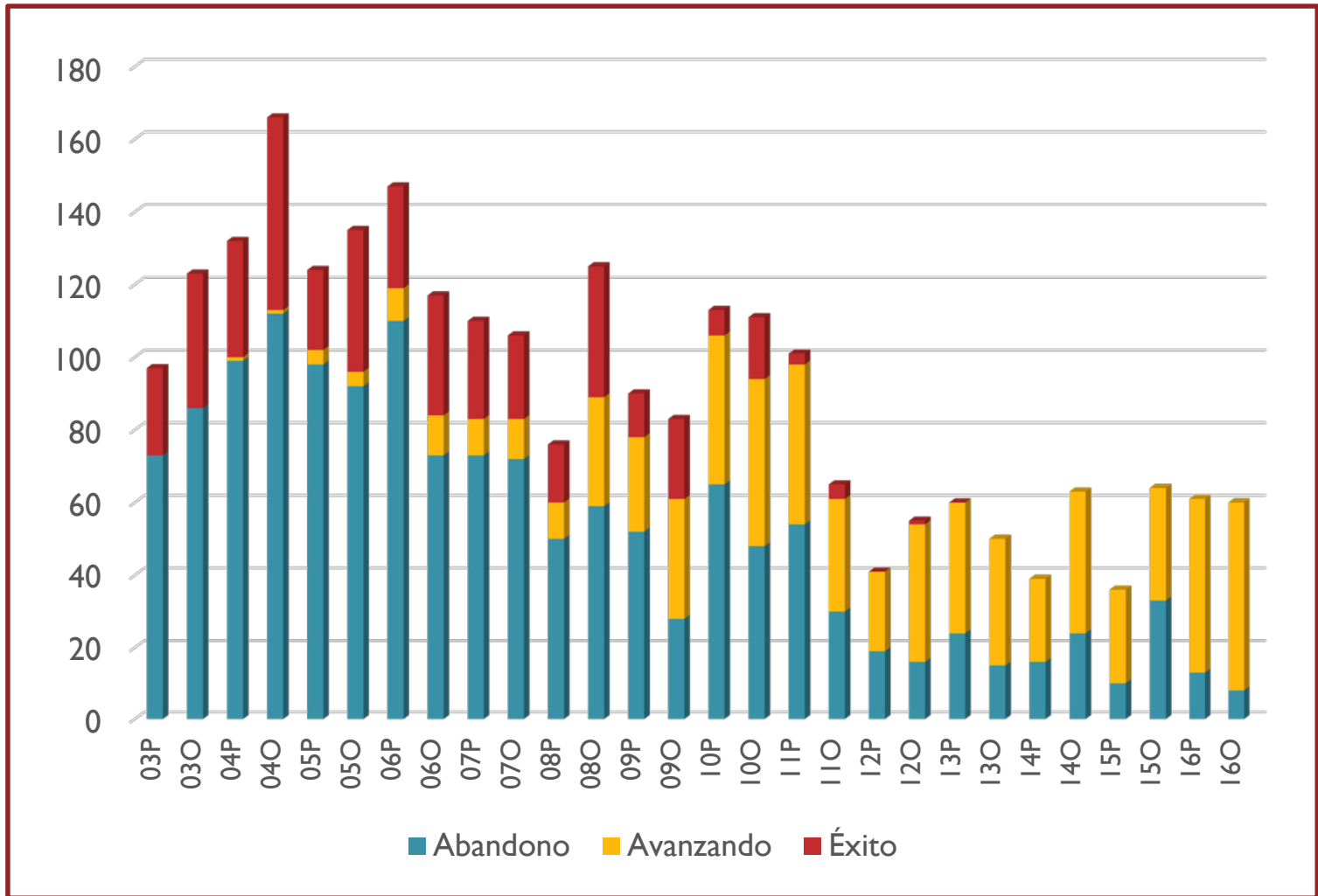
Ingeniería Electrónica

Créditos acumulados por generación de ingreso de alumnos activos

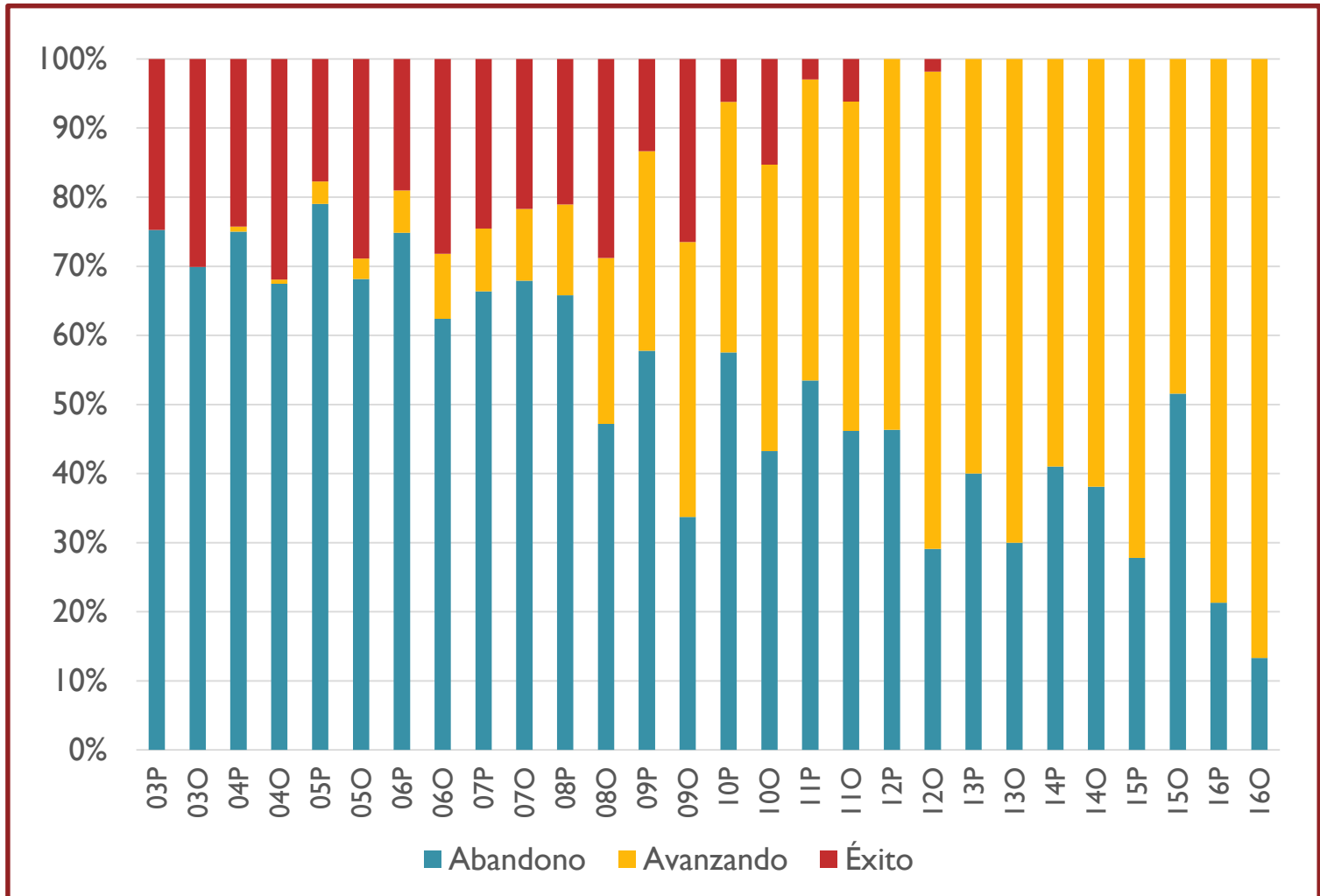


Ingeniería Electrónica

Situación de los alumnos en el trimestre 17-I por trimestre de ingreso



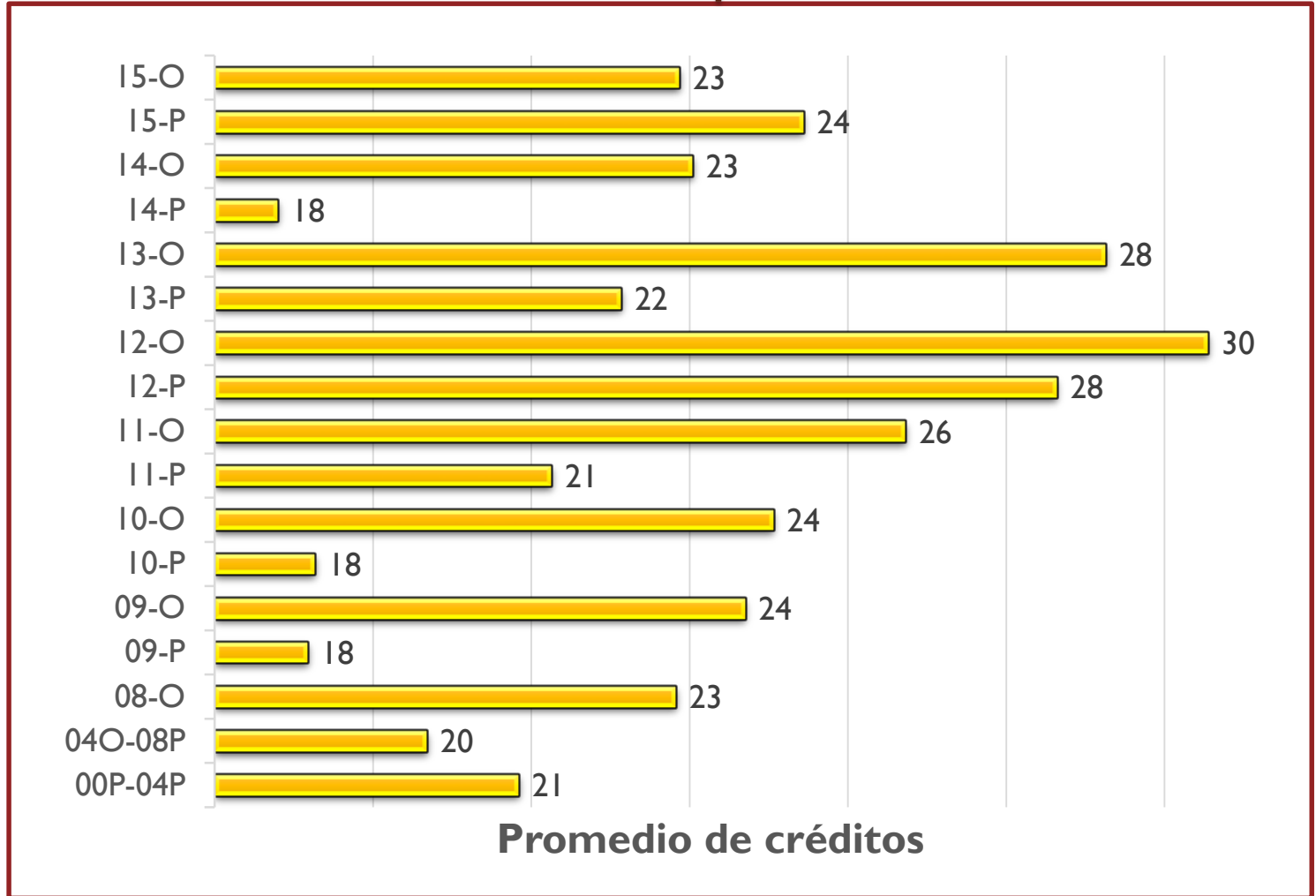
Ingeniería Electrónica



■ Eficiencia terminal acumulada al 16O

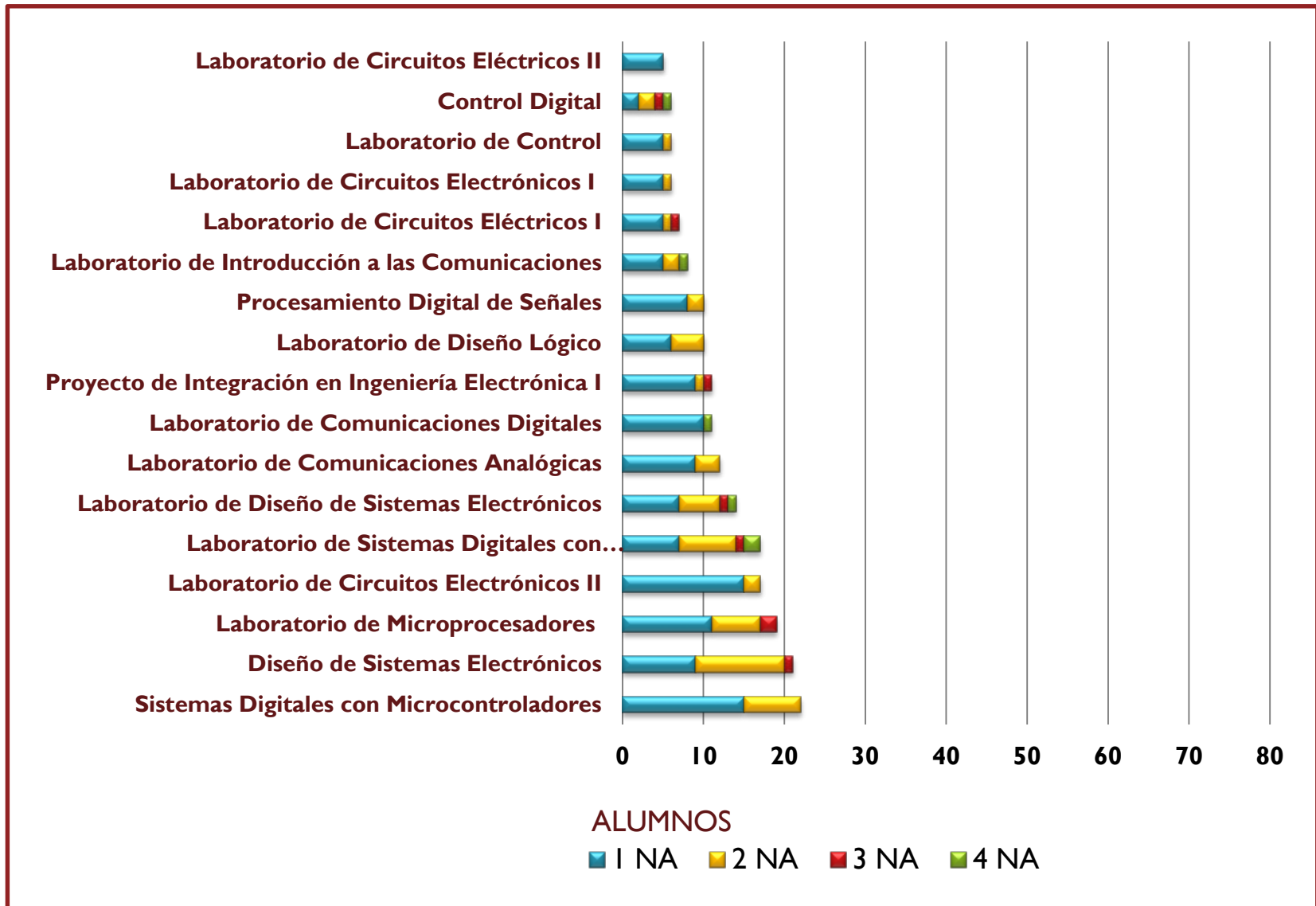
Ingeniería Electrónica

Velocidad de avance en los primeros 3 trimestres



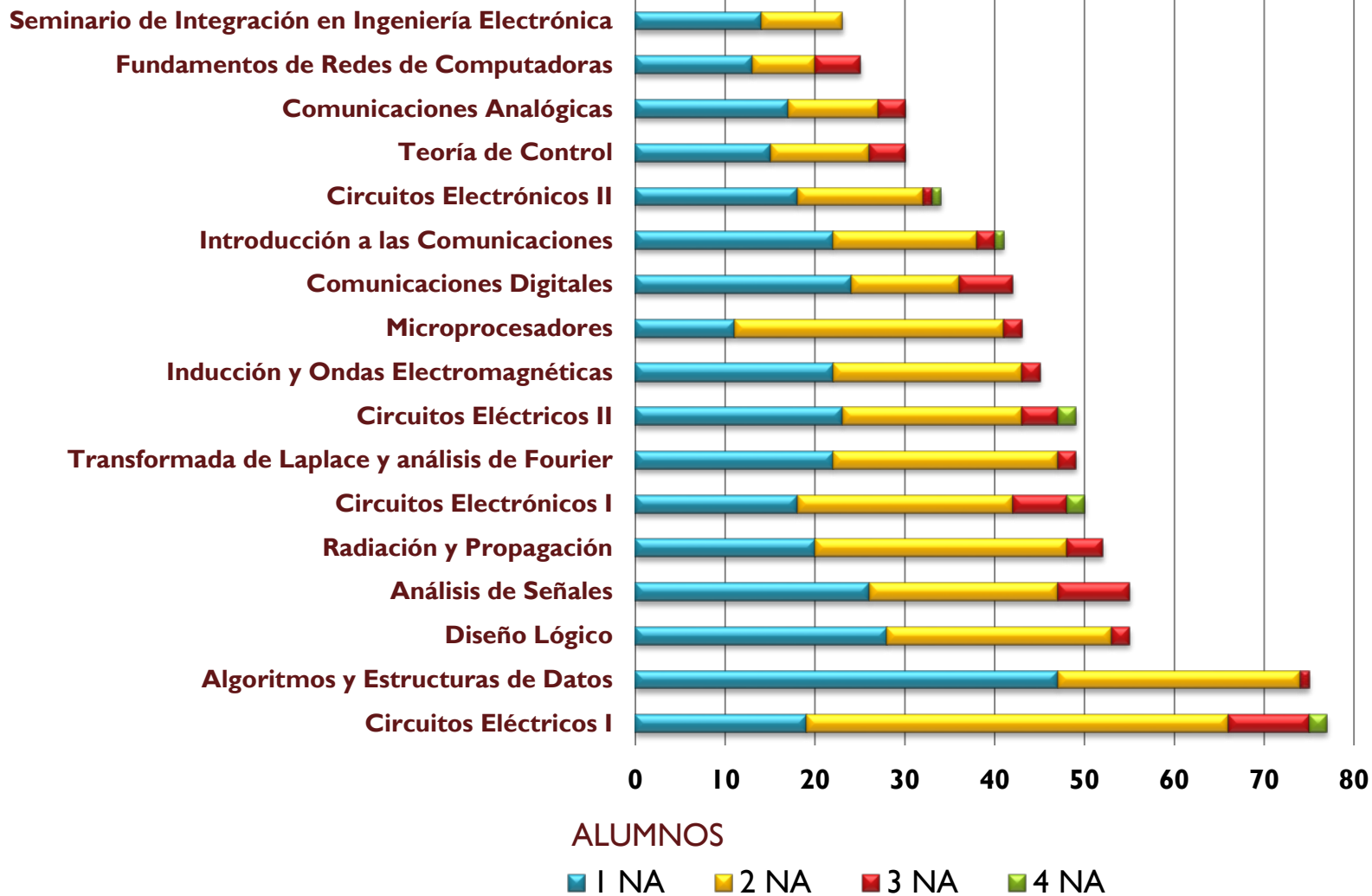
Créditos acumulados por trimestre transcurridos 3 trimestres desde el ingreso


NA acumuladas en UEA del TBP y TI



Datos al inicio de 17-I

NA acumuladas en UEA del TBP y TI





Acciones emprendidas y por emprender

Acciones emprendidas y por emprender en relación a la docencia en licenciatura

- Detección y seguimiento de alumnos en situación de riesgo académico
- Esfuerzos por mejorar la programación de UEA
- Impulso a alumnos que están por concluir la licenciatura
- Cursos de preparación para presentar evaluaciones de recuperación (alumnos con 3 ó más NA en una UEA)
- Impulso al programa de tutorías
- Participación de coordinadores de estudios en IVU e Introducción a la ingeniería
- Impulso a visitas de los alumnos a industrias y sitios de interés académico
- Elaboración de trípticos, página web y material audiovisual para difusión de las licenciaturas
- Fomento al trabajo de los grupos temáticos
- Solicitud de re-acreditación de las licenciaturas ante CACEI

Participación de los grupos temáticos

- Elaboración de programas analíticos actualizados
- Verificación de existencia de libros de la bibliografía en COSEI
- Análisis sobre causas de reprobación en UEA cuello de botella
- Sugerencias de cambios de seriación, contenido, etc. en PE
- Desarrollo de material didáctico
- Colaboración proceso de re-acreditación de las licenciaturas ante CACEI

Evaluación CACEI

- ❖ Nuevo marco de evaluación (2018)
- ❖ Evaluación basada en los objetivos y metas definidos desde la propia institución
- ❖ Proceso de mejora continua
- ❖ Reconocimiento internacional de la acreditación

Responsabilidad del proceso de acreditación recae en los coordinadores de estudio y su comité.

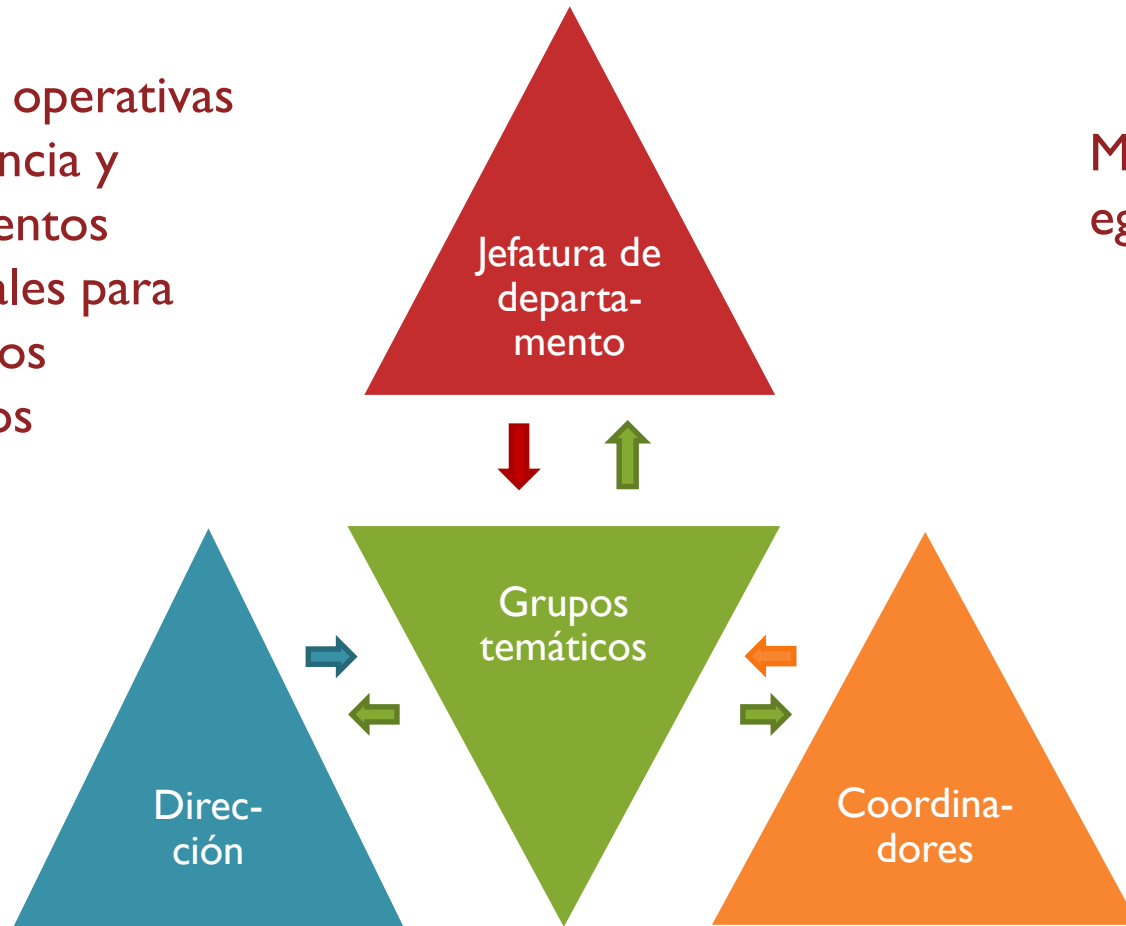
Grupos temáticos: Apoyo en proceso de elaboración de autodiagnóstico de la docencia (CACEI)

- ✓ Reflexión sobre contribución de las UEA al logro de los atributos de egreso y de los objetivos del PE → Llenado de cédulas
- ✓ Recopilación de evidencias del proceso de enseñanza-aprendizaje (exámenes, reportes, fotos, etc.)

Interrelación de instancias con grupos temáticos

Políticas operativas de docencia y Lineamientos divisionales para los grupos temáticos

Más y mejores egresados



Atributos de egreso

1. Identificar, formular y resolver problemas de ingeniería aplicando los fundamentos de las ciencias básicas y los principios de la ingeniería
2. Aplicar, analizar y desarrollar procesos de diseño de ingeniería que resulten en proyectos que cumplen las necesidades especificadas.
3. Desarrollar y realizar experimentación fundamentada en el método científico, aplicada a la ingeniería para el análisis y evaluación de proyectos.
4. Comunicarse efectivamente con diferentes audiencias, empleando los distintos medios a su alcance.

Atributos de egreso

5. Reconocer sus responsabilidades éticas y profesionales en situaciones relevantes para la ingeniería y realizar juicios informados que deben considerar el impacto de las soluciones de ingeniería en los contextos global, económico, ambiental y social.
6. Adaptarse a las circunstancias cambiantes del ámbito profesional y a los avances del conocimiento, a través de la búsqueda y de la gestión del conocimiento y autoaprendizaje.
7. Trabajar efectivamente en equipos que establecen objetivos y metas, planean tareas, cumplen fechas límite, analizan riesgos e incertidumbre y evalúan sus resultados.

Interrelación de instancias con grupos temáticos

Cédula 4.2.1a

Mapa de aportación de los Cursos del PE a los Atributos de egreso del PE F-CACEI-DAC-109/Rev.00

INSTRUCCIONES:		<p>Listar todos los cursos del PE (obligatorios, optativos, etc.) de cada periodo, del primero al último. Añadir filas y columnas en caso de ser necesario.</p> <p>Cruzar las celdas en las que se muestre el aporte del curso a los atributos de egreso del PE.</p> <p>Señalar en que cursos se termina de desarrollar el mismo cada uno de los atributos.</p> <p>De ser necesario, modificar el alto de las filas para que el texto sea visible.</p>						
		Atributos de Egreso del PE						
Curso, asignatura o unidad de aprendizaje		1	2	3	4	5	6	7
Núm.	Clave	Nombre del Curso						
1								
2								
3								

Cédula 4.2.1b

Herramientas de Valoración de los Atributos de egreso por cursos del PE

F-CACEI-DAC-110/Rev.01

INSTRUCCIONES:		Listar los cursos del PE donde se apliquen Herramientas de Valoración para el egreso.		
Clave del atributo	Descripción del Atributo del Egresado			
AE1				
Plan de Evaluación				
Indicador	Clave, Nombre y Grupo del Curso donde se evaluó	Método de Evaluación	Periodo en el que se evaluó	Responsable
1				
2				
3				



Gracias